

MAAK VAN JE HUIS JOUW DROOMHUIS!

Hoe levensloopbestendig is jouw woning?

A

B

C

D

E

F

G

Het nieuwe energielabel voor huishoudelijke apparaten is een feit



Haal het vakantiegevoel naar je tuin of balkon



Zo kies je de perfecte eethoek



Haal het vakantiegevoel naar je tuin of balkon

April is het ideale moment om plannen te maken voor je tuin. Of je nu aan de slag gaat met een tuinrenovatie of alleen sfeer wilt creëren: met deze vijf tips haal jij het vakantiegevoel deze zomer naar je tuin, terras of balkon.

Door de huidige coronamaatregelen is het nog de vraag of we dit jaar vakantie kunnen vieren buiten de landsgrenzen. Gelukkig zijn er tig alternatieven te bedenken om je zinnen te verzetten en mooie tuinplannen te maken. Iets waar ik zelf al een hoop energie van krijg. Met deze vijf tips haal jij deze zomer het vakantiegevoel naar je tuin of balkon.

“Een tuinscherm van bamboe geeft je tuin of balkon direct een hele andere, tropische uitstraling. Het ultieme vakantiegevoel!”

Deze periode is ideaal om te bedenken welke planten, bomen of struiken je neer wilt zetten, wanneer die veranda gebouwd gaat worden of wat je met dat loze hoekje gaat doen. Wat je budget ook is, er is altijd een manier om je tuin of balkon om te toveren tot vakantieoord. Zodat jij, wat er ook gebeurt, kunt genieten van een vakantie in je eigen huis.



1. Lekker groen

Ben je graag in de natuur als je op vakantie gaat? Ook in je tuin of op je balkon kun je van groen genieten. Vaak denkt men dat veel groen in de tuin een hoop onderhoud vraagt. Niks is minder waar! Haal een paar tegels weg en leg een border aan. Of vul een paar mooie, grote potten met groen. Voor mij is bamboe de ultieme vakantieplant. De vorm van de blaadjes en stengels, de wind die erdoorheen ruist... Bamboe blijft ook en groeit snel. Let op: kies voor een niet woekerende soort (bijvoorbeeld de fargesia) om te voorkomen dat je hele tuin wordt overgenomen door deze prachtige plant.

2. Bamboe tuinscherm

En dan doel ik niet op de eerder genoemde plant, maar op het materiaal. Een tuinscherm van bamboe geeft je tuin of balkon direct een hele andere, tropische uitstraling. Het ultieme vakantiegevoel! Er worden zowel schermen als matten verkocht. Vorig jaar heb ik een bamboe-mat aan een deel van de schutting bevestigd, zodat het terras echt opviel. De matten kun je eenvoudig op een schuttingdeel vastnieten. Groot voordeel: bamboe heeft een hele lange levensduur. Zorg er wel voor dat de onderkant van de mat iets van de grond blijft.



3. Zithoek op je balkon of terras

Zoek een fijn hoekje waar je van het zonnetje of de schaduw kunt genieten. Was de kussens van je tuinset, scoor wat passende sierkussens en creëer een gezellige relaxplek. Heb je geen tuinbank? Met een pallet kun je eenvoudig zelf een tuinbank of daybed maken.

4. Pootje baden

Het vakantiegevoel in de tuin is niet compleet zonder water, laten we eerlijk zijn. Afhankelijk van de ruimte die je hebt kun je natuurlijk kiezen voor een basic opblaasbadje of een plastic schelp (ideaal voor kinderen). Voor je balkon zijn er verschillende zitbaden op de markt.

Heb je een grote tuin en wat meer budget, dan is een opblaasbad een mooi alternatief. Deze plastic bubbelbaden zijn stevig, makkelijk te gebruiken en makkelijk op- en af te breken. De meeste mobiele bubbelbaden zijn voorzien van bubbeljets, maar je kunt het zo gek maken als je wilt. De prijs van een opblaasbaar bubbelbad begint zo rond de vijfhonderd euro.



5. Gordijnen in de tuin

Heb je een overkapping of pergola? Kies dan eens voor gordijnen of vitrage! Voorheen werd ik daar nog weleens op aangekeken, maar het is een mooie manier om je tuin of balkon snel dat Ibiza-sfeertje mee te geven. Gaat het regenen? Geen punt, je kunt de gordijnen gewoon laten hangen. In de herfst haal ik de gordijnen wel standaard naar binnen. De gordijnen die ik heb gebruikt kosten nog geen vijf euro bij IKEA. Je kunt uiteraard ook stukken stof gebruiken. Bijzettafel ernaast, je favoriete drankje erop, een goed boek binnen handbereik... Het ultieme vakantiegevoel!

Betaalbaar wonen met tweedehands vondsten en een Scandinavische twist - dat is sevencouches.nl. Woonblogger Mardou van Kuilenburg deelt handige budgettips en snelle zelfmakers op haar platform, zodat ook jij van je huis een thuis kunt maken. Laat je inspireren!



Het verschil tussen shutters en jaloezieën

Shutters en jaloezieën zijn allebei goede methoden om zonlicht te weren, maar verschillen qua structuur en gebruiksgemak onderling van elkaar. Toch worden de beide termen vaak ten onrechte door elkaar gebruikt. Simpel gezegd zou je kunnen stellen dat shutters luiken zijn voor binnen in de woning, terwijl jaloezieën oprolbaar zijn en altijd boven het raam hangen. Het meest essentiële verschil is dus dat je de shutters altijd blijft zien, of ze nu open of dicht staan. De jaloezieën kun je, doordat je ze oprolt, vrijwel geheel aan het zicht onttrekken.

Uitstraling

Omdat je tegenwoordig zowel shutters als jaloezieën van bijvoorbeeld hout kunt laten maken, verschilt de uitstraling niet veel van elkaar. Het is alleen een andere aanblik als de shutters geopend zijn, omdat je dan naast het venster alsnog de lamellen van de shutters ziet. Bij jaloezieën is dat uiteraard niet het geval. De lamellen van de shutters bevinden zich in een frame en kunnen alleen van positie worden verdraaid, zodat ze wel of niet zonlicht doorlaten.

Onderhoud

Omdat de lamellen van de shutters altijd op dezelfde plek blijven zitten, zullen ze meer stof vangen dan die van jaloezieën. Omdat die ook een deel van de tijd ingeklapt zijn. Het reinigen kun je met een vochtige doek doen of met een plumeau. Er zijn ook speciale jaloezieereinigers om snel meerdere lamellen tegelijk te kunnen reinigen.

Heeft het scheiden van je afval eigenlijk wel zin?



Steeds nadrukkelijker wordt gewezen op het belang van afvalscheiding. Als bewoner van een gemiddelde eengezinswoning heb je tegenwoordig drie of vier verschillende containers voor de deur staan. Bewoners van appartementen moeten hun afval meestal in ondergrondse containers gooien maar ook hen wordt gevraagd om alles goed te scheiden. Helaas bestaan er nog veel misverstanden over het scheiden van het huisafval.

Scheiden heeft zin

Er wordt wel gedacht dat al het afval uiteindelijk toch weer op één hoop belandt. Dat is niet het geval. Het verwerken van gescheiden afval is voordeliger en dat scheelt dus uiteindelijk ook in de hoogte van de afvalstoffenheffing. Afvalscheiding is dus op de lange termijn ook voor je eigen portemonnee voordeliger.

Particulieren maken het verschil

Dat kleine beetje afval thuis weegt toch niet op tegen die grote berg industrieel afval? Nou, toch wel hoor! Al het niet-gerecyclede afval van de particulieren samen vormt een grotere berg dan het niet-gerecyclede afval van alle bedrijven bij elkaar.

Verdiend de gemeente aan afvalscheiding?

Vaak wordt gedacht dat de inwoners al het werk moeten doen, terwijl de gemeente daarvan de winst opstrijkt door de lagere verwerkingskosten. Maar een gemeente mag niet verdienen op de afvalstoffenheffing. Als de gemeente onder de streep geld overhoudt, moet dat in het jaar erop verrekend worden in het tarief van de afvalstoffenheffing.

Fatsoenlijk scheiden

Het is van groot belang om het juiste afval in de juiste bak te doen. Containers die bedoeld zijn voor papier of textiel mogen niets anders dan dat bevatten. Bedenk dat met name textiel vaak handmatig gesorteerd wordt en dat is geen pretje, als er ook ander afval tussen zit.

Zo kies je de perfecte eethoek



Voor veel mensen is de eethoek een belangrijke plek in de woonkamer of woonkeuken. Het is de plek waar je samenkomt voor elke maaltijd en waar je met elkaar in alle rust moet kunnen eten of converseren. Ongemakkelijk zittende stoelen, onvoldoende ruimte op tafel en andere ongemakken zorgen ervoor dat het plezier behoorlijk afneemt, dat zijn dus zaken om goed in het oog te houden wanneer je overgaat tot de aanschaf van nieuwe meubelen. Met de onderstaande tips weet je precies waarop je moet letten wanneer je de showroom binnentapt om een nieuwe eethoek te scoren.

1. Kies je stijl. De eethoek staat weliswaar op zichzelf, maar hoort natuurlijk wel te passen in het geheel. Zeer populair is tegenwoordig de industriële look, waarbij het allemaal

wat ruiger mag zijn. Een ruw tafelblad, metalen tafelpoten, het is allemaal toegestaan en het mag gerust een rafelrandje hebben. Tegelijk is ook de landelijke stijl nog altijd erg

populair, maar qua uitvoering natuurlijk een wereld van verschil. Zorg ervoor dat je eethoek niet te veel uit de toon valt qua kleur en vormgeving.

2. Eethoeken zijn ruimtevreter. Je moet er goed over nadenken welke ruimte je ter beschikking hebt. Daarbij tel je niet alleen de oppervlakte van de tafel en de stoelen, maar

hou je ook rekening met de ruimte die nodig is om plaats te kunnen nemen op de stoelen. Je zult ze immers een stukje naar achteren moeten plaatsen om te kunnen gaan zitten en die ruimte moet er natuurlijk dan wel zijn.

3. De hoogte van de tafel moet matchen met de hoogte van de stoelen. Je wilt de stoelen immers bij voorkeur onder de tafel kunnen schuiven en ook op de juiste hoogte kunnen zitten. Als je de tafel en stoelen als set aanschaft, is dat geen probleem. Betreft het losse aankopen, dan is dit een puntje om goed op te letten. Als de stoelen een lage zit hebben en de tafel juist wat hoger is, zul je ervaren dat het zitcomfort snel afneemt. Gewoonlijk is een eetkamertafel 77 à 80 centimeter hoog. Een hoogteverschil van drie centimeter kan echter een essentieel verschil maken, afhankelijk van de zithoogte van de stoelen.

4. De vorm van de tafel bepaalt de sfeer. Een rechthoekige tafel is populair en wordt veelal met de korte zijde tegen een wand geplaatst. Een ronde of ovale tafel geeft een heel ander beeld in huis en heeft als grote voordeel dat iedereen aan tafel elkaar goed kan zien. Voor dergelijke tafels is echter wel meer ruimte nodig in de kamer. Ze worden doorgaans los in de ruimte geplaatst en daar moet de kamer natuurlijk wel op berekend zijn. Een mooi voordeel van een ronde of ovale tafel is dat er geen scherpe hoeken aan zitten, waar mensen zich aan kunnen stoten.

5. Vergeet de potten en pannen niet. Vaak gaan mensen bij het bepalen van de grootte van een tafel voornamelijk uit van het aantal mensen dat eraan moet zitten. Maar die mensen willen ook graag wat eten, dus er komen borden op tafel en dan nog de pannen of schalen met het eten. Dat moet natuurlijk ook allemaal passen, dus vergeet niet om al die zaken mee te tellen als je een tafel gaat aanschaffen.



HOME
MADE
BY

Ervaar het gemak van professioneel interieuradvies

Wat betekent thuis voor jou? Het is de plek waar je met je gezin of vrienden samenkomt om te eten, praten, slapen en het leven te vieren. Zeker in deze tijd hebben we behoefte aan een fijn en comfortabel

thuis met de juiste sfeer. Of je nu een kamer of je hele huis opnieuw wilt aankleden en inrichten, je materialen wilt kiezen of een vraag hebt - wij zijn er om jouw droom werkelijkheid te maken.

Voor advies, een bestelling of het maken van een (winkel)afpraak bel of mail ons via 023 528 64 79, of info@homemadeby-ree.nl



HOME MADE BY — REE

Gespot op WONEN.nl

Zin in het voorjaar?

Creëer jouw eigen schaduw! Een stijlvol schaduwdoek voor een verkoelende schaduwplek of een harmonicadoek, waarmee je snel wisselt tussen zon en schaduw. Ben jij benieuwd of we ook voor jouw tuin of (dak)terras een passend schaduwdoek hebben? In standaard maten of geheel naar wens op maat in vele kleuren. Bekijk het uitgebreide assortiment van ZONZ in onze webshop. Bestel makkelijk en snel jouw (maatwerk) schaduwdoek. www.zonz.nl



WOCA Exterior Oil

WOCA Exterior Oil is een revolutionaire watergedragen olie voor buitenhout. Exterior Oil is sneldrogend, eenvoudig aan te brengen en heeft een matte, natuurlijke uitstraling. Dankzij de speciale pigmenten is het oppervlak lang beschermd. Exterior Oil is geschikt als terrasolie of meubelolie, maar ook om tuinhuisen, schuttingen of gevelbekleding mee te beschermen. www.woca.nl



“Beste warmtepomp”: stilste en grootste besparing



Bij de Consumentenbond kwam recent de Compress warmtepomp van Nefit Bosch als “stilste warmtepomp” uit de test. Met 33 dB(A) op 3 meter afstand is hij letterlijk fluisterstil. Bovendien levert de Compress “de grootste energiebesparing op van alle geteste merken”, volgens de onderzoekers. In dit geval gaat het om de combinatie van de Compress 7400i AW buitenunit en de compacte Compress Hybrid 7000i binnenunit. Met het brede aanbod van Nefit Bosch kan van iedere woning over op hybride verwarming. Zo kan 60 tot 70% gas worden bespaard. Compress en EnviLine warmtepompen van Nefit Bosch zijn er vanaf € 2.365,- met aftrek van de subsidie. www.nefit-bosch.nl

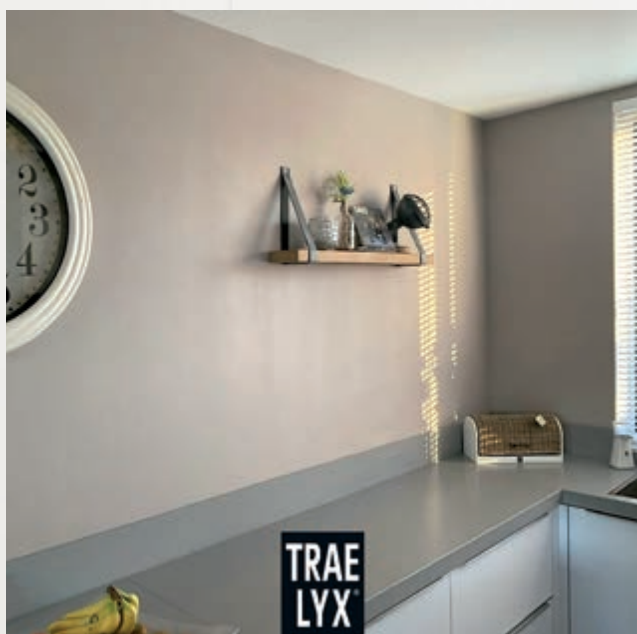
Quooker Fusion goud



Verguld met een laagje 24 karaats goud is de Quooker goud het zonnetje in huis. Een even decoratieve als praktische keuze voor in de keuken. De Quooker goud is verkrijgbaar als Fusion Square en Fusion Round, oftewel als mengkraan met een strakke rechte of sierlijke ronde uitloop. De mengkraan is uitgevoerd in matgoud, wat de kraan een subtiel accent geeft. Ook de bijpassende zeepomp is verguld verkrijgbaar. www.quooker.nl/fusion-goud

Wanden en vloeren optimaal beschermd met Trae Lyx

Trae Lyx Naturel Finish biedt de juiste bescherming voor wanden en vloeren die zijn afgewerkt met latex, stucwerk, spack of met een betonlook. Weten welk product je kiest voor de afwerking met de beste bescherming? Raadpleeg de online keuzehulp. www.traelyx.nl/keuzehulp



Durf buiten de lijntjes te kleuren

Primabad daagt je uit om zelf te experimenteren en grenzen te verleggen. Neem een stap buiten de gebaande paden en laat je creativiteit de vrije loop. Combineer wastafelbladen, wastafelkasten, spiegeloplossingen, kasten en kleuren en creëer je ideale badkamermeubel, tv-meubel, dressoir of...

www.primabad.nl



Aluminium gevelbekleding voor trendy woonuitstraling



Het DECO WALL gevelsysteem past perfect bij de hedendaagse architectuur. Het bestaat uit een basisprofiel dat tegen de gevel wordt gemonteerd. Hierop worden de afwerkingsprofielen geklikt. Er bestaan 4 verschillende afwerkingsprofielen voor verticale plaatsing en 1 voor horizontale. De onzichtbare bevestiging en rechte lijnen geven de woning een strakke uitstraling. Qua kleur heb je keuze uit het complete Aliplast kleurengamma. www.aliplast.com

Minder werk, meer genieten met Robomow



Neemt grasmaaien te veel van je tijd in beslag? Robomow neemt je het werk uit handen, zodat je meer van je tuin kunt genieten. Robomow zorgt voor de perfecte groene deken om op te liggen en van de sterrenhemel te genieten. Of wat dacht je van een mooie groene mat voor de volgende barbecue? Wat de gelegenheid ook is, laat de nieuwe robotmaaiers van Robomow gerust hun werk doen. www.robomow.com

Op WONEN.nl vind je de leukste nieuwtjes en trends op woongebied. Hier geven we je een kort overzicht, op de website vind je nog veel meer info!

Mat wit is het nieuwe glans

Niet alles hoeft te glimmen om op te vallen. Neem bijvoorbeeld het populaire, compacte Avento toilet van Villeroy & Boch dat samen met het nieuwe Avento fonteintje een toiletruimte een mooie uitstraling geeft. Voor extra opbergruimte kun je het fonteintje, dat ook leverbaar is met het kraangat rechts, combineren met een bijpassend meubel dat in verschillende tinten en houtdecor te verkrijgen is.



www.villeroy-boch.nl

Daarom kies je voor een warmtepomp



Nu Nederland voornemens is om van het gas af te gaan, is het verstandig om alvast rekening te houden met dit toekomstscenario bij de keuze van een nieuwe verwarmingsoplossing. Een warmtepomp ligt dan al snel voor de hand: het is duurzaam, toekomstbestendig en eenvoudig in gebruik. Nog niet overtuigd? Lees meer op Vaillant.nl.

www.vaillant.nl

Bouwen of verbouwen met de nieuwe vloeren van COREtec®

Heb je het idee om een huis of appartement te kopen of bouwen of denken jullie eraan een woning of loft te renoveren of te verbouwen? Dan ben je wellicht op zoek naar vloeren entoebehooren. Met de nieuwste vloeren van COREtec® STONE CERATOUCH kun je kiezen voor een natuurgetrouwe vloer die eenvoudig en snel te installeren is en eventueel ook meet nemen bij een eventuele verhuizing.

www.coretecfloors.com



No Limit Architect

Naast de No Limit lijn van Detremmerie wordt ook de Architect lijn gepresenteerd. Deze gaat nog een stap verder. Hierbij kun je namelijk het wastafelblad per centimeter bestellen. Zo kan je perfect je nis tussen twee muren gaan invullen. Haute Couture maatwerk in de badkamer; in de uitvoering die jij wil. Daar waar de No Limit ophoudt gaan we met het nieuwe Architect programma nog een net even een stapje verder. Denk hierbij aan wastafels, spiegels en spiegelkasten op maat, waarmee je samen met een grote keuze aan onderbouwkasten (eventueel met kleine passtukken) je meubel perfect door ons op maat kunt laten maken. Op deze manier wordt je zelf echt de architect van je nieuwe badkamer!

www.detremmerie.be



De waterzone in elegant zwart mat



De Silgranit Black Edition spoelbakken zijn dé oplossing voor iedereen die een statement wil maken! De Black Edition is immers een bijzondere highlight voor perfectionisten en liefhebbers van design: alle zichtbare functionele elementen (treknop, C-Overflow en InFino-afloopsysteem) zijn op consequente wijze zwart en – nog beter – ze worden standaard meegeleverd. Zo hoef je ze niet extra te bestellen en optisch gezien krijg je een geheel in één en dezelfde tint.

www.blancobenelux.nl

Ingebouwde geurzuivering in toilet

Een keuken zonder afzuigkap is ondenkbaar. Wat in de keuken de standaard is, doet nu ook zijn intrede in de badkamer: een toilet met ingebouwde geurzuivering. Niemand houdt van nare geurtjes op het toilet. We doen er dan ook alles aan om deze vieze lucht te bestrijden. Zo gebruiken we luchtverfrissers, geurstokjes of soms zelfs lucifers om onaangename luchtjes te maskeren. In de toilet geïntegreerde geurzuivering van Geberit verwijdert de vieze lucht bij de bron, namelijk direct in de closetpot. Hierdoor heeft geur geen kans zich in de toiletruimte te verspreiden.

www.geberit-aquaclean.nl/geurzuivering



Gebruiksvriendelijke thermostaat



www.intergas-verwarming.nl

De Intergas Comfort Touch is een thermostaat met ongekend gebruiksgemak in een verbluffend compact en modern design. Door gebruik te maken van een touchscreen is de bediening intuïtief, eenvoudig en simpel. De compacte afmetingen en het moderne design zorgen ervoor dat de thermostaat probleemloos in elk interieur past. Hij kan eenvoudig worden geïnstalleerd en is zowel verkrijgbaar in een zwarte als witte uitvoering.

Even binnenkijken

Omringd door licht en lucht leiden de mooie uitzichten tot nieuwe inzichten

Ed en Caroline Dubbe wonen in Watertoren IJmuiden. Dit industrieel monument is gebouwd in 1915 en is in 2011 ingrijpend verbouwd tot appartementencomplex. Ed, 59 jaar en machinist op internationale treinen en Caroline, 57 jaar en adviseur bedrijfs ondersteuning bij Provincie Noord-Holland, bewonen sinds anderhalf jaar het bovenste appartement, dat uit twee woonlagen bestaat.

Tekst en foto's: Arita Immerzeel

Als je voor de watertoren staat en je kijkt omhoog, kan je je geen enkele voorstelling maken van het ruime appartement waar Ed en Caroline wonen. Op de 10e etage achter de vier klokken is hun woongedeelte gesitueerd. Via een inpandige trap in het torentje kom je op de bovenste woonlaag onder het dak, waar wordt geslapen en gebadderd. Op de dag waarop Caroline en Ed precies 40 jaar samen zijn, leidt het gastvrije echtpaar uw verslaggeefster rond.

Bij binnenkomst

Als de liftdeur open zoeft, stap je direct het appartement van 170 m2 binnen. Buiten stormt en regent het, maar het eerste wat hier binnen opvalt is de stilte. Het appartement voelt direct veilig en comfortabel aan. Uit het op elkaar afgestemde kleurgebruik van vergrijsde pasteltinten met hier en daar een kleuraccent spreekt, dat er met aandacht en zorg gekozen is. De ervaring van het uitzicht is overweldigend. Van alle kanten is veel te zien, vanuit een heel verrassend perspectief. De koffie wordt geserveerd met zicht op het Noordzeekanaal, waar witte koppen op golfjes zichtbaar zijn. Tussen de klokken door kijk je vanaf zo'n 40 meter hoogte neer op de scheepvaart, de sluizen en een deel van IJmuidense woonwijken. De ervaring van een voorbijkruipende wijzer, die het beeld siert, maakt de ervaring op zijn zachts gezegd, extra bijzonder.

Rijksmonument

„Het voelt als een voorrecht om hier te mogen wonen“. Caroline geeft dit diverse malen aan in ons gesprek. Ed knikt dan steevast instemmend. „Het industriële van dit historische gebouw sprak ons enorm aan. Het inrichten was een uitdaging, maar we hadden geen haast en hebben naast de meubels, die we uit ons huis in Haarlem meenamen, de tijd genomen om te zoeken naar objecten, die hier goed zouden passen. Diverse spullen van wat je hier ziet, komen uit een winkel met vintage meubels en accessoires. De woning heeft 20 maanden te koop gestaan, alvorens wij het in de nazomer van 2019 kochten. Wij kenden de streek wel goed, maar de Watertoren IJmuiden niet. Na onze eerste bezichtiging raakten we in vervoering. En na de tweede keer zien, waren we verkocht. Al onze woonwensen van ruimte, hoge plafonds, industrieel erfgoed en een logeergelegenheid komen hier samen. Het appartement bleek met respect voor het meer dan honderd jaar oude bouwwerk bewoonbaar gemaakt te zijn. De roosters, aan de buitenkant van de ramen, daar moesten we eerlijk gezegd wel even aan wennen. Voor het monumentale aanzicht zijn de roosters geplaatst en zij moesten verplicht gehandhaafd blijven. De klokken zijn er op bevestigd. Later ontdekten we, dat als de zon hoog staat, zij werken als zonwering, terwijl als de zon ondergaat of opkomt, het licht mooi rechtstreeks binnenvalt. „Ik ben mij veel meer bewust geworden van hoe laat en waar de zon opkomt“, aldus lichtliever Ed. Hij doet zijn bijnaam Edje Ledje eer aan met de prachtige led-verlichting in alle mogelijk wenselijke kleuren, die hij aan heeft gebracht. Ed is ook verantwoordelijk voor het verfwerk, waarbij gedekte matte kleuren gebruikt zijn. „Ed is heel handig, zo maakte hij ook de koven en bracht glazen planken aan, die her en der plaatsbieden aan een gekleurde koe of vaas.“ licht Caroline toe. „Ed heeft ook de klokken kunnen resetten, toen ze na een storing ongelijk liepen.“

Werkplek

Het verplichte thuiswerken, met dank aan corona, deed Caroline aanvankelijk aan de eettafel, maar nu, een jaar later is er een

afgescheiden werkgedeelte gecreëerd naast de oorspronkelijke waterbak. De plek is iets lager gelegen dan de huiskamervloer en helpt Caroline bij het bewaken van de balans tussen werk en privé. Ed is noodgedwongen ook overdag veel thuis. „We lopen elkaar niet in de weg, want ruimte en aparte woonhoeken zijn er genoeg. De scheepvaart en weersomstandigheden zorgen voor een altijd wisselend uitzicht. Ik weet ineens veel meer over die onderwerpen. Ik kom tot geheel nieuwe ervaringen en inzichten.“

Badkamer

Het badgedeelte is in open verbinding met de slaapgelegenheid. Douchen gebeurt met zicht op het Forteiland, de vuurtoren, de Noordpier en de Noordzee. Ondanks het slechte weer zijn in de verte de contouren van Zandvoort te zien. „Caroline mist alleen nog een bad, dus die staat op ons wensenlijstje“, vertelt Ed.

Kleur

Ed en Caroline kochten in hun verkeringstijd een schilderijtje, waar zij nu, veertig jaar later nog van kunnen genieten. „Onze kleuren komen erin terug. We houden van zachte kleuren, zoals van verwassen denim, zachtgrijs, zachtgroen. In petrol komen deze kleuren samen. Omdat we zo van rustige gedekte tinten houden, hebben we her en der voor kleurrijke accenten gekozen“, vertellen Ed en Caroline samen. „We houden er allebei van en vallen meestal allebei op dezelfde objecten.“

Verzamelen

Nee, verzamelaars denken Ed en Caroline niet te zijn. Toch komen we tijdens de bezichtiging wel wat verzamelingen tegen. Zo zijn er gekleurde koeien, glasobjecten en vazen, die op kleur en vorm gekozen zijn. Ook is er veel fotografie in zwart-wit en een hertenkop en hertengeweien. „Daar is de max nu wel van bereikt“, deelt Caroline mee, als Ed vertelt hoe lang de hertenkop al in zijn bezit is. En in de strak ingerichte functionele keukens in zwart-wit pronken zowaar drie souvenirs uit Egypte en Bonaire.

Licht

Het gehele appartement is in 2011 voorzien van domotica. Zo worden de gordijnen na een digitale opdracht gesloten en kan er verlichting in alle kleuren gekozen worden. Caroline geeft een demonstratie en de sfeer is inderdaad te regelen naar behoefte. Voor omwonenden was het al eens opgevallen, dat er ander licht achter de klokken scheen, meldt Ed. Alle ingebouwde lampen heeft hij zelf schoongemaakt en van led-verlichting voorzien. Ook de muziek is met lichteffecten te regelen.

IJmuiden

„Wat een mooie plek is IJmuiden om te wonen.“ Caroline legt het vrienden en kennissen graag uit en ook tijdens de rondleiding komt het diverse malen ter sprake. Ed prijst de sportmogelijkheden, het ontbreken van stoplichten en dat er overal voldoende parkeerplekken zijn. Caroline valt Ed bij, „IJmuiden is zo puur, zo vol mogelijkheden. Men kent elkaar meer dan in stedelijk gebied en men maakt een praatje met elkaar in de winkel. Wie in IJmuiden woont, weet zich omringd door duinen, strand, bos, parken. Wij fietsen en sporten graag en deden dat altijd al hier, ook met onze kinderen. Dat wij hier nu mogen wonen, stemt ons blij en dankbaar. Er zijn hier zoveel mogelijkheden en kansen. Daar mag iedere IJmuidenaar trots op zijn!“



Het nieuwe energielabel voor huishoudelijke apparaten is een feit

Het nieuwe energielabel voor huishoudelijke apparaten is een feit. Voorlopig is het label alleen verplicht voor vaatwassers, wasmachines, combinaties van wasmachines en drogers, koelkasten en vrieskasten en beeldschermen, waaronder ook televisies. In het najaar komen daar lampen nog bij en binnen vier jaar moeten alle andere productgroepen volgen.

Waarom een nieuw energielabel?

Het oude energielabel liep van A tot en met D. In de loop der jaren werden elektrische apparaten steeds zuiniger, waardoor het nodig was om A+ te introduceren, omdat A voorheen het hoogst haalbare was. Daarna verscheen A++ en vervolgens A+++ om aan te duiden dat het apparaat heel zuinig was. Al die plusjes zorgen ervoor dat een energielabel lastiger te lezen is. Intussen zijn apparaten nog zuiniger geworden, hetgeen zou betekenen dat er in de nabije toekomst weer een extra plusje nodig zou zijn. Om dat te voorkomen, worden de labels afgeschaald naar G voor de minst zuinige categorie.

De nieuwe situatie

Met de introductie van het nieuwe energielabel verandert ook de wijze waarop het energieverbruik van het apparaat beoordeeld wordt. In sommige gevallen kan dat betekenen dat de gebruikssituatie nadrukkelijker wordt bekeken om tot een afgewogen oordeel te komen. Omdat in het algemeen geldt dat de beoordeling strenger wordt, kan het gebeuren dat een product met voorheen label A+++ nu opeens label D krijgt, terwijl aan het apparaat niets is veranderd. Verwacht wordt echter dat fabrikanten op deze trend zullen inspelen door hun apparaten nog zuiniger te maken.

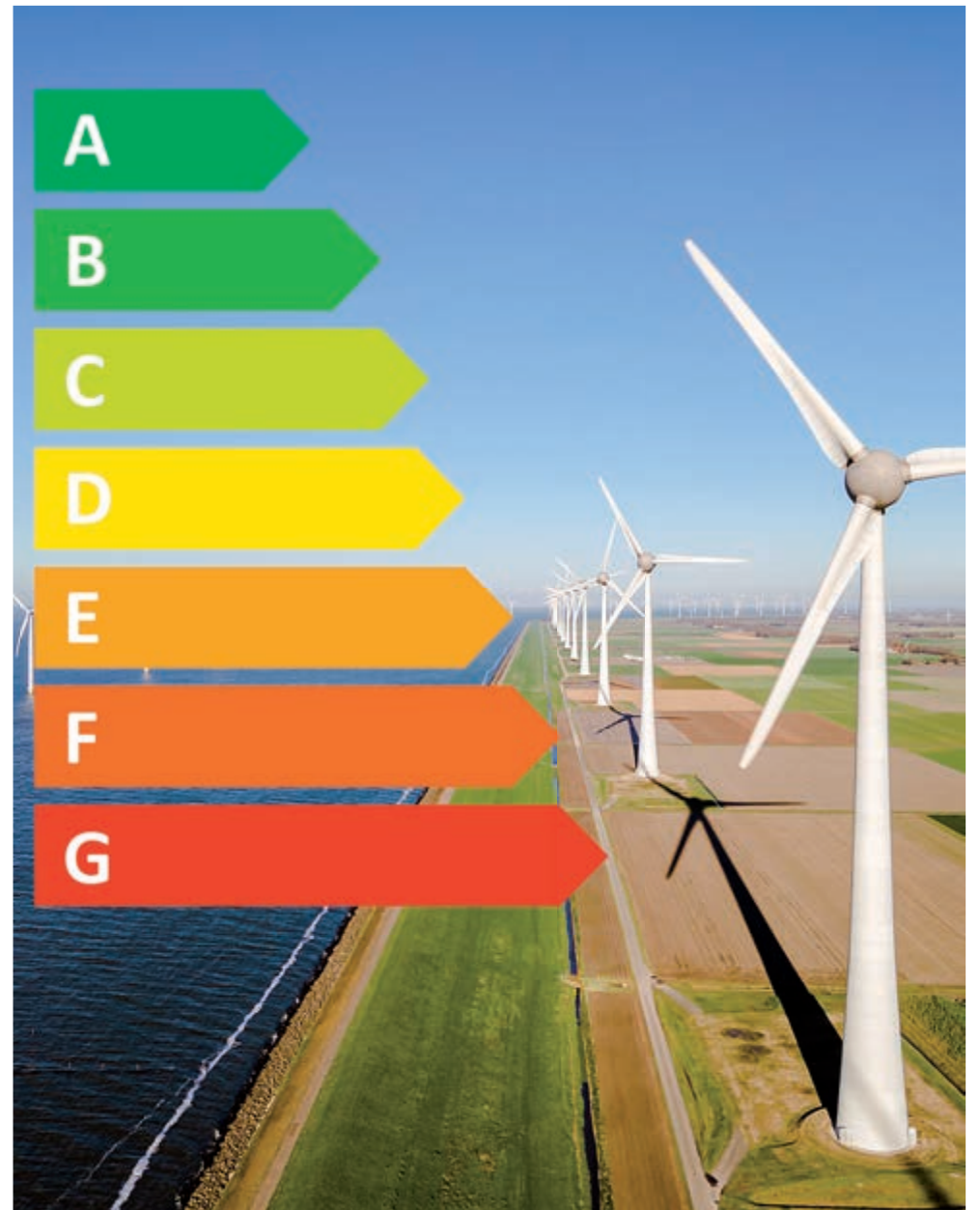
Icoontjes erbij

Behalve de aanduidingen A tot en met G ko-

men er ook icoontjes op het energielabel te staan. Die geven informatie over het energieverbruik in relatie tot de prestaties van het apparaat. Zo kun je bij een wasmachine bijvoorbeeld zien hoeveel energie verbruikt wordt per honderd wasbeurten, terwijl je bij een televisie het verbruik per duizend kijkuren met elkaar kunt vergelijken. Met een ander icoontje wordt de geluidsproductie aangeduid. Hierbij wordt aangegeven in welke geluidsklasse het apparaat valt, op basis van het aantal decibel geluid dat geproduceerd wordt.

Vrijwel geen A-labels

Voorlopig zullen er vrijwel geen A-labels uitgegeven worden. De meeste apparaten die nu als zeer zuinig te boek staan, zullen gaan vallen onder klasse B of lager. De gedachte hierbij is dat het altijd nog zuiniger kan. Zodra een nieuw apparaat op de markt verschijnt dat nog zuiniger is, zou dit in aanmerking kunnen komen voor de A-klasse. Hiermee wordt voorkomen dat het nieuwe systeem op korte termijn weer moet worden aangepast. Het heeft dus geen zin om een vergelijking te maken tussen apparaten met een oud energielabel en een nieuw exemplaar. Overigens mogen fabrikanten en winkeliers hun voorraden met het oude energielabel nog uitverkopen. Ze zijn echter nu wel verplicht om alle nieuw geproduceerde apparaten van het nieuwe energielabel te voorzien.



Ook een koele woon- of werkruimte? Koop dan een professionele airco!

Comfortabel de zomer door? Koop dan een professionele Airco!

Bij Gasservice | Gaswacht koopt u al een airco inclusief montage voor € 2.395,-

Daarmee geniet u deze zomer van een comfortabele binnentemperatuur. Daarnaast heeft u met deze airco ook de mogelijkheid om uw woning of bedrijfsruimte te verwarmen.

Als u al een airco heeft dan kunt u bij ons een onderhoudsabonnement afsluiten zodat u niet zonder het gemak van een airco komt te zitten deze zomer. Wij komen iedere 2 jaar langs voor onderhoud en bij een probleem aan de airco komen wij langs om de storing te verhelpen.

Wij onderhouden, verkopen en installeren airco's van diverse merken voor zowel de particuliere als de zakelijke markt.

Kijk voor meer informatie over onze onderhoudsabonnementen of het kopen van een airco op www.gasservice.nl of bel 0251-245454.



Hoe levensloopbestendig is jouw woning?

De woningmarkt in Nederland staat enorm onder druk en de verwachting is dat dit ook nog wel een aantal jaren zo zal blijven. Het is daarom goed om alvast vooruit te kijken en je af te vragen waar je over tien of vijftien jaar wilt wonen. Is een verhuizing tegen die tijd noodzakelijk? Dan kan het zinvol zijn om daar nu alvast serieuze stappen voor te gaan zetten. Veel mensen blijven te lang hangen in dezelfde situatie, waardoor ze uiteindelijk in de problemen komen, omdat hun huidige woning niet meer voldoet aan de eisen.

Waarom zou je verhuizen?

Veel mensen blijven graag wonen op de plek waar ze zitten. Ze zijn aan die plek gehecht, ze hebben er dierbare momenten beleefd en ze zien zich niet snel verhuizen naar een andere plek. Zolang dit kan, is dat natuurlijk prima. Maar wat gebeurt er als het niet meer kan? En wat zijn de meest logische momenten om uit te kijken naar een andere woning? De twee meest voor de hand liggende momenten zijn een verandering in de gezinssamenstellen en noodzakelijk groot onderhoud aan de woning. Om met dat eerste te beginnen: stellen zoeken vaak een grotere woning wanneer zich gezinsuitbreiding aandient, maar vanuit die gedachte zou het net zo logisch zijn om te gaan verhuizen naar een kleiner onderkomen zodra de kinderen de deur uit zijn. Toch zien we dat veel mensen dan gedurende langere tijd in een gezinswoning blijven wonen, waardoor er weinig sprake is van doorstroming en er dus op den duur een tekort aan gezinswoningen ontstaat. Een voordeel van kleiner gaan wonen zodra het kan is dat je geld overhoudt, dat je bijvoorbeeld kunt gebruiken om mooie reizen van te maken of om te investeren in je hobby's.

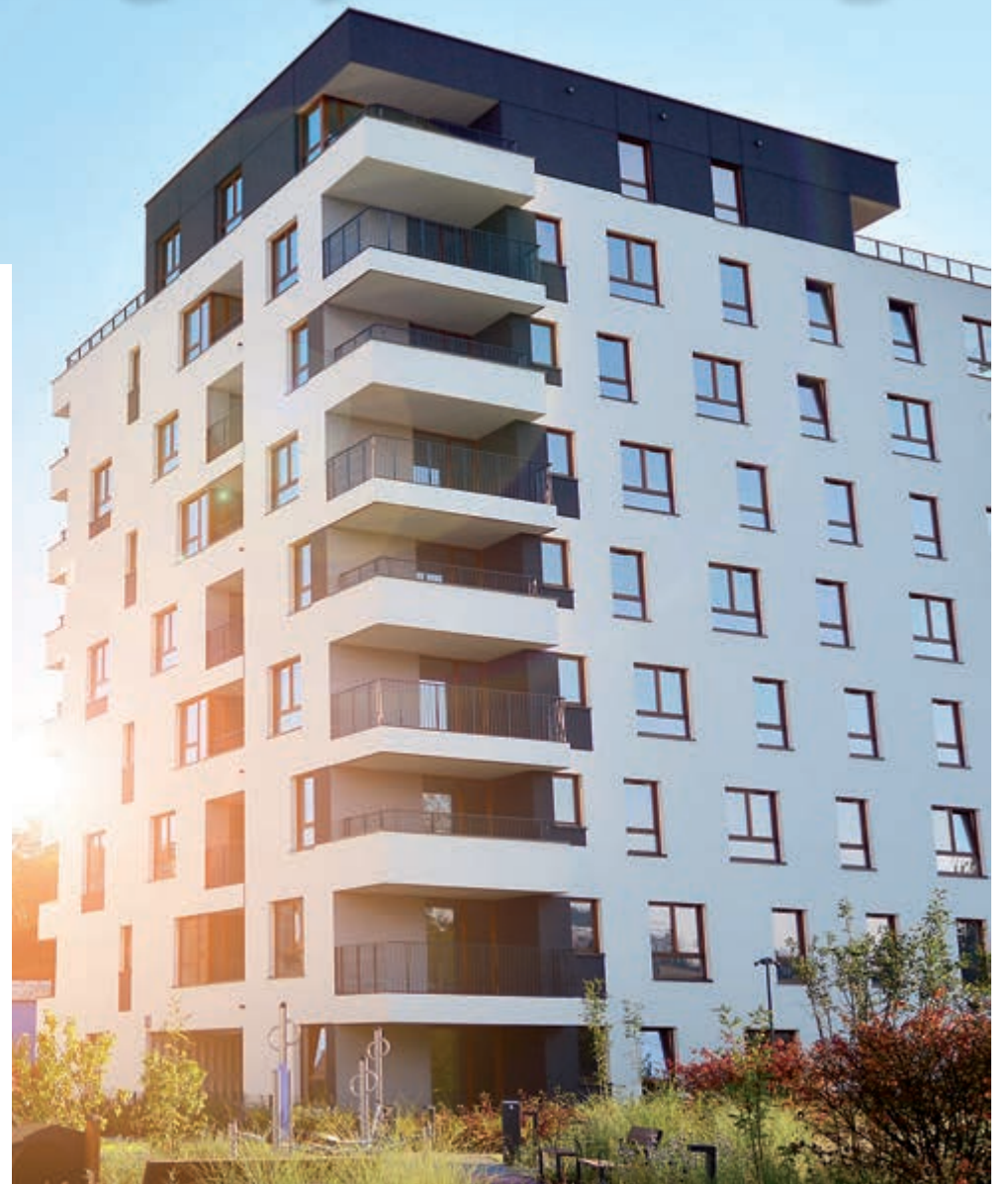
Als afstand geen rol meer speelt

De afstand van huis naar werk houden we het liefst zo klein mogelijk. Maar zodra het werkzame deel van het leven beëindigd is en iemand van zijn pensioen geniet, is het niet meer relevant in welke omgeving je woont. Had je altijd

al eens de gedachte om in een ander deel van het land te gaan wonen, dan kun je die droom werkelijkheid laten worden. Ook het bereiken van de pensioentijd is dus een natuurlijk moment om te gaan nadenken over je woonwensen en die te vertalen in concrete stappen. Zeker op die leeftijd is daarbij van belang dat je er ook meteen op let dat het een woning is waar je voor de rest van je leven zou kunnen blijven wonen, ook wanneer een periode aanbreekt waarin je afhankelijk gaat worden van zorg aan huis.

Elke situatie is anders

Senioren met kinderen willen over het algemeen graag in de buurt van hun kinderen wonen, zodat die kinderen er snel kunnen zijn als het onverhoopt wat minder gaat met de gezondheid. Iemand die geen kinderen heeft, zal wellicht andere keuzes maken, omdat er geen rekening hoeft te worden gehouden met reistijden. Mensen die geheel op zichzelf aangewezen zijn, maar wel een groot sociaal hart hebben, vinden vaak wat ze zoeken in een woongroep of andere vorm van gemeenschappelijk wonen. Ook de financiële situatie is natuurlijk een belangrijke factor. Heb je een groot huis en een grote tuin, dan zul je die ook op hogere leeftijd goed moeten kunnen onderhouden. Wanneer je voldoende geld in kas hebt om diensten te kunnen inhuren en om bouwkundige aanpassingen te doen in de woning, kun je het er langer volhouden dan wanneer je dat geld niet beschikbaar hebt.



Verwarm uw woning met een Airco!

Nu het steeds warmer wordt in Nederland is een airco de manier om uw huis of bedrijfsruimte te koelen en zo een prettig binnenklimaat te creëren. Er zijn diverse type airco's verkrijgbaar, maar met een airco met binnen- en buitenunit kunt u in enkele minuten de kamertemperatuur naar een comfortabel niveau brengen.

Wat veel mensen niet weten is dat men met de huidige airco's ook kan verwarmen zolang de buitentemperatuur nog niet te laag is. Hiermee biedt de airco ook de mogelijkheid om in de lente en herfst een woning gasloos te verwarmen.

Vaak wordt er gewacht met de aanschaf van een airco totdat de temperaturen hoog oplopen. Dat is ook het moment dat de airco's uitverkocht raken en de installatiebedrijven geen tijd meer hebben. Als u overweegt om een airco aan te schaffen dan is het advies om niet te wachten tot de temperaturen oplopen, maar om die nu al aan te schaffen zodat u kunt genieten van een comfortabele zomer. Als u al

een airco heeft dan is het aan te raden om onderhoud aan uw airco uit te laten uitvoeren. Het periodiek onderhoud van uw airco draagt bij aan een efficiënt werkende airco en voorkomt storingen. Ook zal een goed functionerende airco bijdragen aan een gezonder leefklimaat in uw woning of op uw werkplek door de circulatie van de binnenlucht. Onderhoud kan zowel eenmalig als in de vorm van een onderhoudsabonnement plaatsvinden. Met een abonnement bent u er zeker van dat er periodiek onderhoud wordt uitgevoerd en dat men iemand kan laten komen als er een storing in het toestel optreedt. Kijk voor meer informatie op www.gasservice.nl



STOFFEERDERIJ DIJKSTRA

Hoorne 8a 1911 BE Uitgeest
Tel. 0251 - 31 72 70
www.stoffeerderij-dijkstra.nl

- ✓ Voor al uw stoffeerwerk
- ✓ Showroom vol meubel-, gordijn- en tapijstalen
- ✓ Gespecialiseerd in leer

Geopend maandag t/m vrijdag van 8.00 - 17.00 uur. Donderdagavond op afspraak.

BEENHAKKER

SERVICE EN KWALITEIT SINDS 1904 TEGELS & BOUWSTOFFEN

SHOWROOMBEZOEK OP AFSPRAAK



Vanwege de corona maatregelen, kunt u op dit moment onze tegelshowroom uitsluitend op afspraak bezoeken. Met een afspraak kunt u onze showroom met maximaal 2 personen bezoeken. U kunt via onze website gemakkelijk een afspraak maken, ga daarvoor naar beenhakkertegels.nl. Het maken van een afspraak kan ook telefonisch (0255-514010). Mocht u uw afspraak willen annuleren, laat dat ons ook weten.

VOORDELEN KERAMISCHE TEGELS

Keramische tegels hebben vele voordelen. Keramische tegels zijn duurzaam en gaan makkelijk twintig, dertig jaar mee. Hierdoor zijn minder grondstoffen en energie nodig dan bij producten die sneller vervangen dienen te worden. De grondstoffen van keramische tegels zijn natuurlijke grondstoffen, voornamelijk klei, waardoor tegels milieuvriendelijk zijn. En de grondstoffen kunnen ook gerecycled worden, waardoor circulair bouwen mogelijk is. Daarnaast zijn keramische tegels ongevoelig voor vocht en vuil. En doordat keramische tegels makkelijk schoon gemaakt kunnen worden en bijna geen onderhoud nodig hebben, zijn keramische tegels ook nog eens een zeer gezonde keuze. Doordat keramische tegels gesloten zijn, hebben bacteriën en huisstofmijt bij normaal onderhoud weinig kans om te overleven.

Voorraadaanbiedingen

- Imola Riverside 60x60, betonlook: €29,95 per m2
- Imola Creacon 60x60, betonlook: vanaf €29,95 per m2
- Imola Creacon 30x60, betonlook: vanaf €29,95 per m2
- La Faenza Cottofaenza 60x60: vanaf €39,95 per m2
- Baldocer Maryland 20x114, houtlooktegel, €29,95 per m2
- Ermes Xyla 20x80, houtlook visgraattegels, €29,95 per m2

Kijk voor meer aanbiedingen op www.beenhakkertegels.nl

Dokweg 36 - 1976 CA IJmuiden - Telefoon: 0255-514010
info@beenhakkertegels.nl - www.beenhakkertegels.nl

ALLURE HOME

INTERIEUR | ONTWERP | STYLING

Voor een stijlvol interieur, verlichting, unieke accessoires, kunst, een mooi cadeau of interieur advies.



Wij houden ons aan de richtlijnen van het RIVM.
maandag t/m vrijdag 9.30 - 17.30 uur
zaterdag 9.30 - 17.00 uur

Raadhuisstraat 52 | 2101 HH Heemstede | 023 8888 726
info@allurehome.nl | allurehome.nl